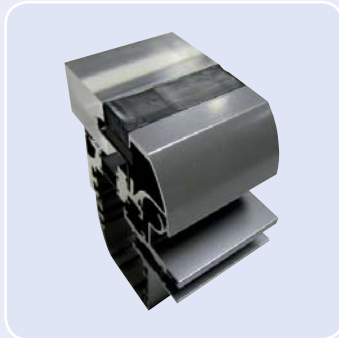
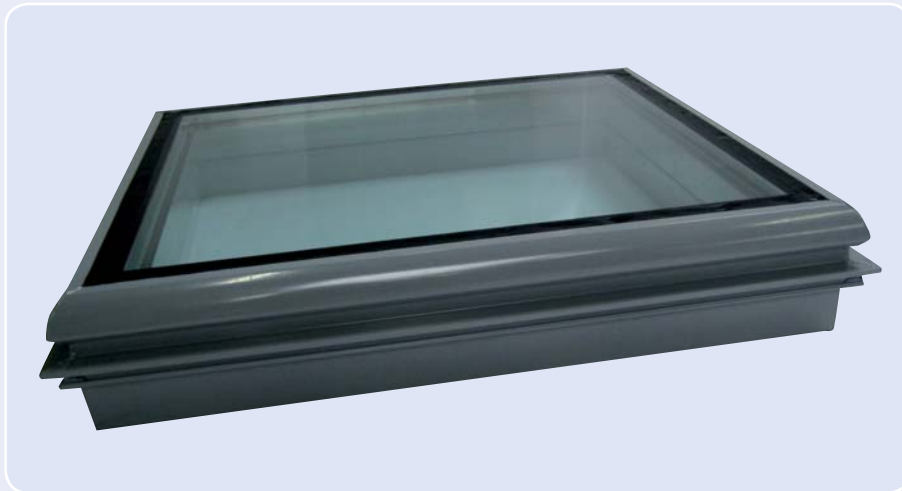


## Lumera



### Aireador de ventana (contra incendios) arquitectónico

El Lumera es un aireador de ventana arquitectónica para ventilación de alta calidad igual que el modelo Luma. El Lumera es una combinación del modelo Luma y el modelo Ventria: es un aireador con perfiles esbeltos y un control oculto en el marco. El modelo Lumera se ha desarrollado especialmente para aplicaciones en cubiertas de cristal estructurales, lucernarios.



### Versiones

El Lumera es un aireador de ventana para evacuación de humos y ventilación que puede ser integrado en un ángulo de 0 a 90°. un El ángulo de apertura de la ventana con respecto a la construcción de base es variable hasta un máximo de 90°. Por ello, el modelo Lumera es apto para ventilación diaria y evacuación de humos. El Lumera está compuesto de perfiles de aluminio con aislamiento térmico total, gracias a lo cual el valor aislante del AIREADOR es alto. Aunque el Lumera se suele equipar con vidrio aislante, también es posible vidrio sin aislamiento (u otro relleno de panel) por encargo. El suministro, instalación e impermeabilización con silicona del panel (de vidrio) pueden ser realizados por terceros en la obra o por Brakel en la fábrica.

El Lumera busca un diseño detallado. Por ello es extremadamente apto para aplicaciones en edificios con altas exigencias estéticas. Algunos ejemplos son el control oculto y la fijación del vidrio, que no es visible desde el exterior. Si lo desea, el Lumera se puede anodizar o lacar (en cualquier color RAL).

## Maniobra

Para abrir y cerrar, el Lumera dispone de uno o dos motores de cadena de 24 Vdc. El control se realiza mediante baterías libres de fallos. También se puede utilizar un control de 230 Vac. Como apoyo para los motores se pueden utilizar muelles de gas.

## Bridas

El grosor estándar de las alas es de 28 mm y se puede ampliar según petición. Hay dos anchuras estándares de ala, 30 mm o 50 mm. Se puede cumplir con diferentes exigencias del cliente con respecto a las alas.

## Diseño

Aparte de en la forma rectangular estándar, el modelo Lumera está también disponible en forma de triángulo o trapecio.

Dimensiones y especificaciones:

- altura: de 300 a 2.000 mm
- anchura: de 300 a 3.000 mm
- superficie: como máximo, 3,5m<sup>2</sup>
- espesor del vidrio: como máximo, 37 mm
- vidrio: previsto de un marco empotrado
- peso del vidrio: como máximo, 55 kg/m<sup>2</sup>
- sellado: contorneado con doble sellado mediante cauchos de EPDM
- altura de perfil total: 169 mm

## Normativa

El sistema se ha probado y certificado según la EN 12101-2.

